

5.NP

Rekonstruované prostory - nezasahovat

5.NP výkaz místností podle provozu	
Název	Plocha
JIRP kojenská a batolata	
chodby, větrání předstěn	5,41 m²
Chodba	3,56 m²
Chodba	26,15 m²
Chodba	3,56 m²
Chodba	36,69 m²
filtry	
Filtr	6,13 m²
Filtr	10,69 m²
Filtr	16,82 m²
hygienická zařízení	
WC	1,26 m²
Předstěn WC	1,60 m²
Sprcha	1,67 m²
WC	1,55 m²
Sprcha	2,79 m²
WC bezbariérové	6,98 m²
Lůžková umývárna a sprcha bezbariérová	9,36 m²
Předstěn a chodba	5,55 m²
Předstěn WC	1,82 m²
WC muži	1,21 m²
WC ženy	1,22 m²
Sprcha	1,22 m²
JIRP	36,19 m²
JIRP izolace	14,54 m²
JIRP pokoj 5	14,54 m²
JIRP chronická resuscitační péče	33,04 m²
JIRP provozní hala, pracovníte personálu	56,95 m²
JIRP pokoj 1	33,76 m²
JIRP pokoj 2	20,90 m²
JIRP pokoj 3	24,74 m²
JIRP pokoj příjmový	15,17 m²
	213,62 m²

5.NP výkaz místností podle provozu	
Název	Plocha
kuchyně a denní místnosti	
Denní místnost personálu	8,58 m²
Kuchyně, příprava jídla pro pacienty	9,05 m²
laboratoře	
Příprava infuzí a léků, laminární box	17,63 m²
	8,86 m²
	8,86 m²
lůžkové pokoje	
Společenský a jídelní kout	9,03 m²
3 lůžkový pokoj pro masky	20,42 m²
	29,45 m²
nečistě provozy	
WC	1,26 m²
Předstěn WC	1,60 m²
Sprcha	1,67 m²
WC	1,55 m²
Sprcha	2,79 m²
WC bezbariérové	6,98 m²
Lůžková umývárna a sprcha bezbariérová	9,36 m²
Předstěn a chodba	5,55 m²
Předstěn WC	1,82 m²
WC muži	1,21 m²
WC ženy	1,22 m²
Sprcha	1,22 m²
JIRP	36,19 m²
JIRP izolace	14,54 m²
JIRP pokoj 5	14,54 m²
JIRP chronická resuscitační péče	33,04 m²
JIRP provozní hala, pracovníte personálu	56,95 m²
JIRP pokoj 1	33,76 m²
JIRP pokoj 2	20,90 m²
JIRP pokoj 3	24,74 m²
JIRP pokoj příjmový	15,17 m²
	213,62 m²

5.NP výkaz místností podle provozu	
Název	Plocha
filtry	
Filtr	7,35 m²
hygienická zařízení	
WC	1,31 m²
Sprcha	2,97 m²
Předstěn WC	1,52 m²
WC muži	1,21 m²
WC ženy	1,22 m²
Sprcha	1,22 m²
Předstěn a chodba	5,55 m²
WC	1,60 m²
Předstěn WC	1,60 m²
JIRP	19,76 m²
Chodba	4,88 m²
JIRP izolace	15,68 m²
JIRP pokoj 3	30,82 m²
JIRP provozní hala, pracovníte personálu	60,89 m²
JIRP pokoj 2	31,33 m²
JIRP pokoj 1	31,13 m²
JIRP příjmový pokoj	17,38 m²
	192,11 m²
kuchyně a denní místnosti	
Denní místnost personálu	10,90 m²
Mléčná kuchyně	8,87 m²
	19,77 m²
laboratoře	
Příprava infuzí a léků, laminární box	10,06 m²
	10,06 m²
lůžkové pokoje	
Společenský a jídelní kout	9,03 m²
Chodba	21,00 m²
3 lůžkový pokoj pro masky	30,03 m²

5.NP výkaz místností podle provozu	
Název	Plocha
nečistě provozy	
Umývárna a dezinfekce inkubátorů a přístrojů	16,94 m²
Uklád	2,41 m²
Odpad, špinavé prádlo	4,50 m²
Prádlna	4,40 m²
Čistič místnost	6,90 m²
Odpad, špinavé prádlo	3,72 m²
	23,70 m²
personál	
Inspekční pokoj lékařů	12,57 m²
Stanoviště sestry	9,10 m²
	21,67 m²
Skлады	
Sklad inkubátorů a přístrojů	17,37 m²
Sklad infuzí a spec. zdrav. materiálů	8,89 m²
Sklad, čistič prádla	4,57 m²
Sklad, zdravotnický materiál	5,98 m²
	36,79 m²
Výšleřovny, ambulance	
JIRP vyšetřovna, ambulance	11,90 m²
	11,90 m²
	421,43 m²
Společné prostory	
strojovny, instal. jádra, niky, apod.	
Nové instalační jádro požární VZT	2,43 m²
Nové instalační jádro provozní VZT	2,39 m²
Nové instalační jádro provozní VZT	2,93 m²
Nové instalační jádro požární VZT	2,43 m²
	10,72 m²
stávající	
stávající Výtahův	5,87 m²
stávající Výtahův	5,87 m²

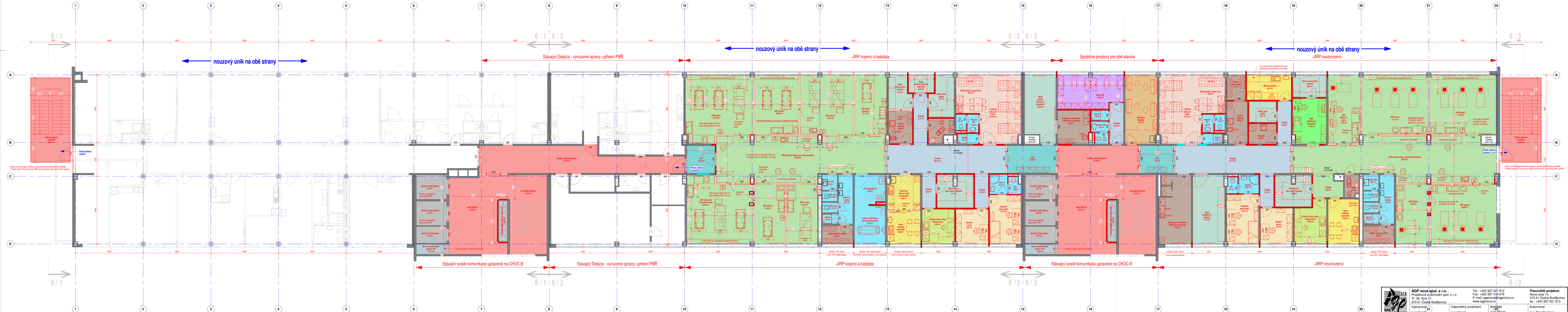
5.NP výkaz místností podle provozu	
Název	Plocha
stávající Výtah osobní	4,05 m²
stávající Výtah lůžkový	5,87 m²
stávající Výtah lůžkový	2,41 m²
stávající Výtah osobní	4,05 m²
	31,59 m²
světla komunikace	
Hala CHUC-B	32,23 m²
Schodiště CHUC-B	23,70 m²
Požární únikové schodiště	26,25 m²
Požární únikové schodiště	26,25 m²
Hala CHUC-B	32,23 m²
Schodiště CHUC-B	23,70 m²
	165,45 m²
Společné prostory zdravotnické	
chodby, větrání předstěn	4,55 m²
Chodba, větrání předstěn	17,69 m²
Chodba, větrání předstěn	37,44 m²
	55,13 m²
hygienická zařízení	
WC	1,14 m²
Předstěn WC	1,46 m²
Sprcha	1,38 m²
	3,98 m²
Veřejnost	
Návěštní místnost	17,33 m²
	17,33 m²
Satny	
Satna SZP	16,96 m²
	16,96 m²
	97,95 m²
Celkový součet: 105	1174,73 m²

Legenda hmot

Podstředí půdorys stávající stavu (sifoně řada 6/1)

- Stávající zdivo 1.000 (200) mm
- Stávající příčky 1.150 (100) mm
- Stávající příčky 1.775 mm
- Stávající prosklená příčka 1.150 mm (posun)
- Stávající prosklená příčka 1.100 mm (posun)

- Nový ETCS na sloupch ve 3.NP 1.100 mm
- Nové příčky zdivu 1.115 mm
- Nové příčky zdivu 1.890 mm
- Začínající stávající otvorů, touláka podle zasedání příčky
- Nové prosklené příčky na podzemce 1.115 mm



5.NP – nový stav

1 : 100

	AGP nova spol. s r.o. Projektová a obchodní spol. s r.o. Tl. 28. října 17 370 01 České Budějovice		Tel.: +420 387 021 812 Fax: +420 387 316 076 E-mail: agpnova@agpnova.cz www.agpnova.cz		Pracoviště projekce: Nová ulice 13 370 01 České Budějovice tel.: +420 387 021 813	
	Výpracovník Ivan Korch	Odpovědný projektant Ivan Korch	Autorizoval Ivan Korch	Autorizoval Ing. Zdeněk Hájny		
Název akce:						
Reorganizace a stavební úpravy pavilonu C			Obecní úřad		Most	
			Krajští úřad		Ústecký kraj	
			Datum		25.09.2017	
Místo stavby:			Formát		520 x 1400 mm	
Areál Nemocnice, J.E.Purkyně 270, 434 64 Most			Měřítko		Jak je ukázáno	
			Číslo zakázky		17 - 2017	
Investor:			Skupina		Objekt	
Krajští zdravotní, a.s. - Nemocnice Most, o.z.			Studio			
Čas:			Číslo výkresu		02	
Přiloha:						
Architektonicko-stavební řešení						
5.NP - JIRP novorozenci, JIRP kojenská a batolata						